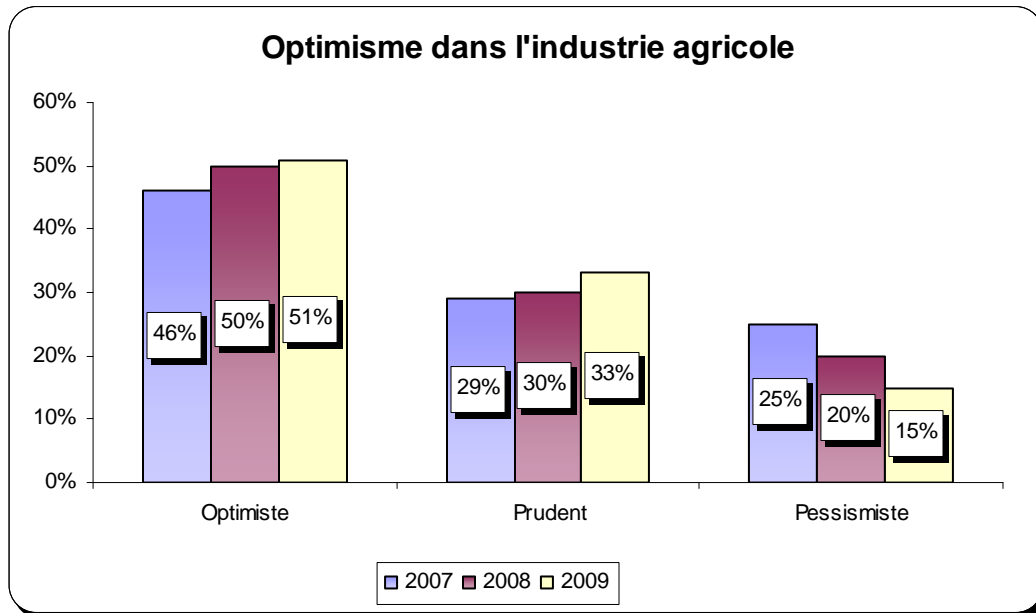


Appendice G : Résultats à l'échelle provinciale : provinces de l'Atlantique

Résultats : Optimisme dans l'industrie agricole¹

La moitié des répondants des provinces de l'Atlantique (51 p. 100) affirment être optimistes en 2009. Les répondants des provinces de l'Atlantique sont beaucoup moins nombreux à affirmer être pessimistes en 2009 (15 p. 100) qu'ils l'étaient en 2007 (25 p. 100).



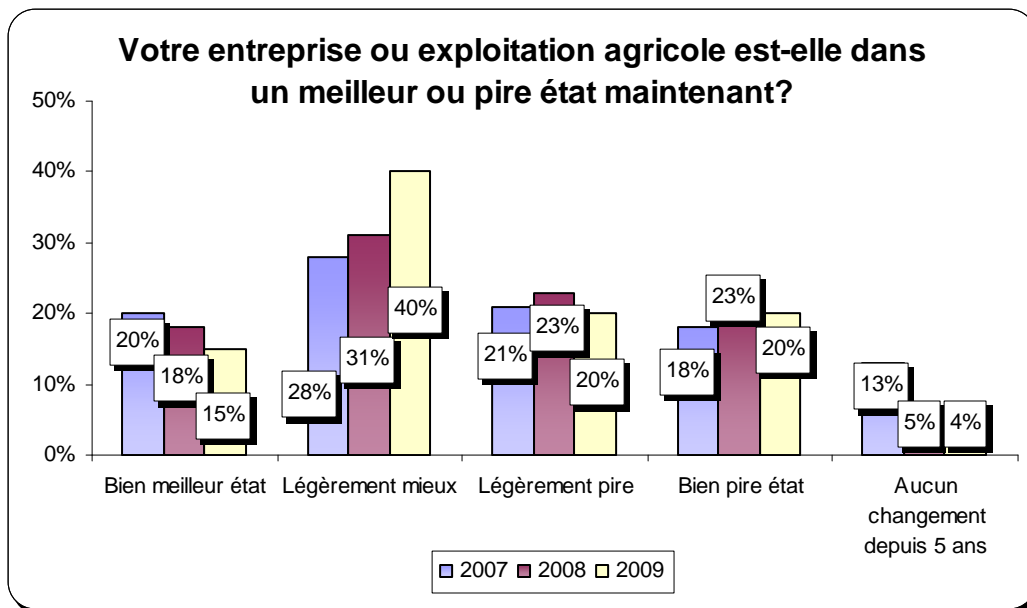
Réponses en fonction du secteur d'activité : 2009

Il n'y a aucun écart significatif entre les secteurs d'activité à signaler.

¹ L'optimisme est défini dans le rapport *L'optimisme au sein de l'industrie agricole canadienne*.

Résultats : Votre entreprise ou exploitation agricole est-elle dans un meilleur état ou dans un pire état maintenant?

Les répondants des provinces de l'Atlantique sont beaucoup plus nombreux en 2009 (40 p. 100) qu'ils l'étaient en 2007 (28 p. 100) à croire que leur entreprise ou exploitation agricole est dans un état légèrement meilleur qu'il y a cinq ans.



Dans l'ensemble, diriez-vous que votre entreprise ou exploitation agricole est dans un meilleur état ou dans un pire état qu'elle l'était il y a cinq ans? (n = 109 en 2007; n = 98 en 2008; n = 155 en 2009)

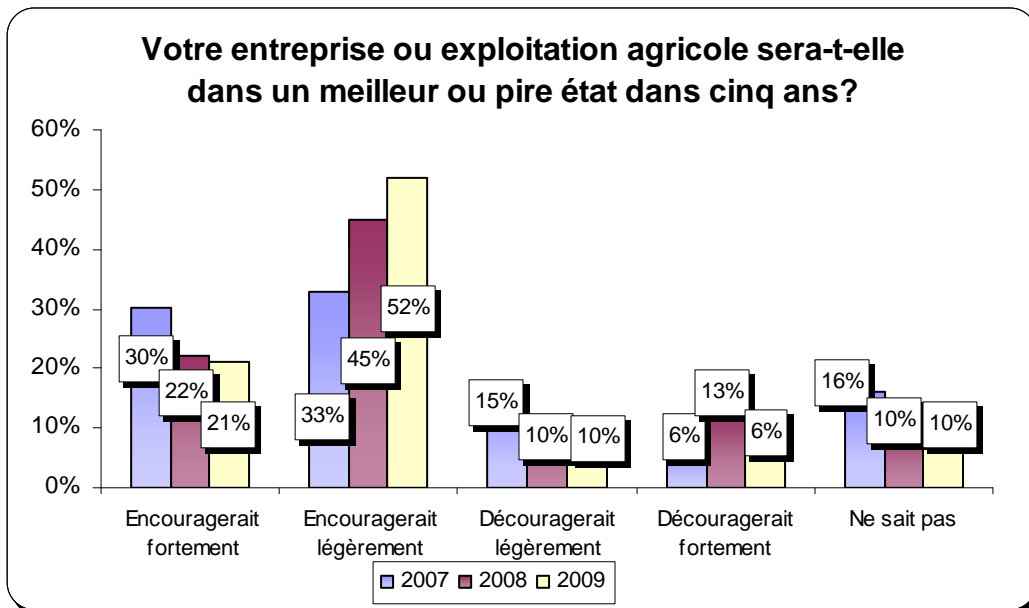
« Je crois que notre situation s'améliorera puisque nous investissons dans notre exploitation en achetant plus de quotas et plus de vaches. » – producteur laitier des provinces de l'Atlantique

Réponses en fonction du secteur d'activité : 2009

Les répondants du secteur laitier (43 p. 100) sont beaucoup plus nombreux à affirmer que leur entreprise ou exploitation agricole est dans un état légèrement meilleur qu'elle l'était il y a cinq ans que ceux du secteur de l'élevage bovin (19 p. 100). Il n'y a pas d'autre écart significatif à signaler.

Résultats : Croyez-vous que dans cinq ans, votre entreprise ou exploitation agricole sera dans un meilleur état ou dans un pire état qu'elle l'est maintenant?

En 2009, les répondants des provinces de l'Atlantique (52 p. 100) sont beaucoup plus nombreux à croire que leur entreprise ou exploitation agricole sera dans un état légèrement meilleur dans cinq ans qu'elles l'étaient en 2007 (33 p. 100).



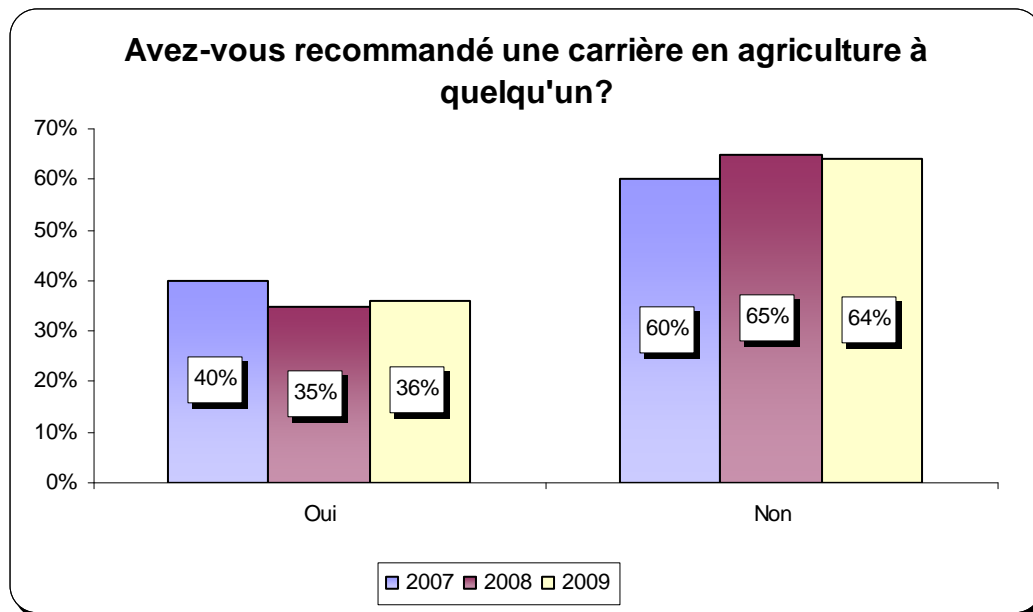
Croyez-vous que dans cinq ans, votre entreprise ou exploitation agricole sera dans un meilleur état ou dans un pire état qu'elle l'est maintenant? (n = 109 en 2007; n = 98 en 2008; n = 155 en 2009)

Réponses en fonction du secteur d'activité : 2009

Il n'y a pas d'écart significatif à signaler entre les secteurs d'activité.

Résultats : Avez-vous recommandé une carrière en agriculture à quelqu'un?

En 2009, le tiers des répondants des provinces de l'Atlantique (36 p. 100) affirment avoir recommandé une carrière en agriculture à un ami, une amie ou un membre de la famille au cours de la dernière année. Il n'y a pas d'écart significatif à signaler entre les résultats de 2009 et ceux des années précédentes.



Au cours de la dernière année, avez-vous recommandé à un ami, une amie ou un membre de la famille de faire carrière en agriculture ou dans un domaine connexe? (n = 109 en 2007; n = 98 en 2008; n = 155 en 2009)

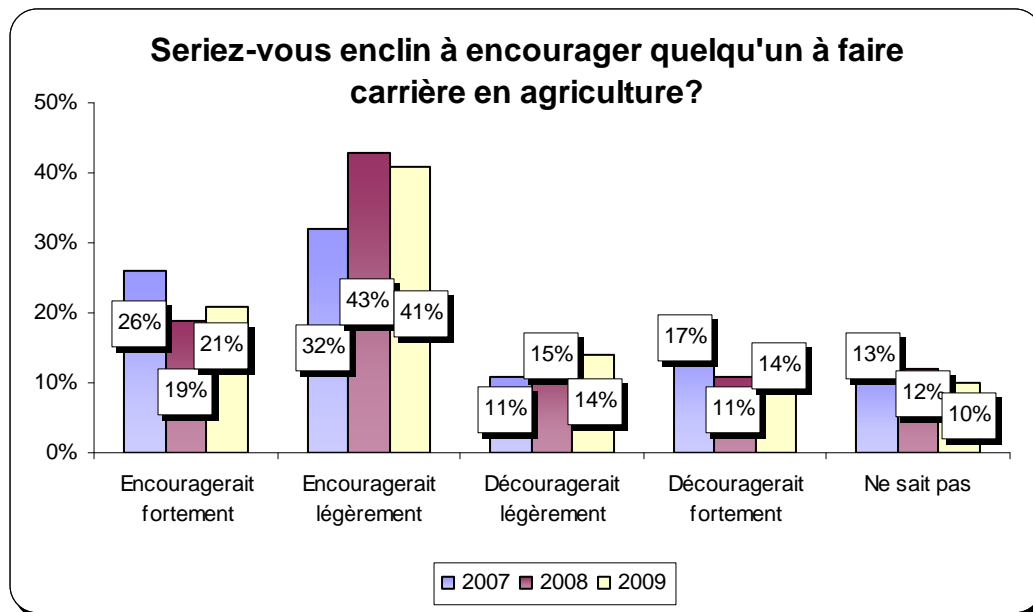
« La population aura toujours besoin de se nourrir. Exploiter une ferme est un mode de vie formidable; la ferme est également un très bon endroit pour élever des enfants. » – producteur laitier des provinces de l'Atlantique

Réponses en fonction du secteur d'activité : 2009

Il n'y a pas d'écart significatif à signaler entre les provinces.

Résultats : Seriez-vous enclin à encourager quelqu'un à faire carrière en agriculture?

En 2009, un répondant des provinces de l'Atlantique (21 p. 100) sur cinq affirme qu'il encouragerait fortement un ami, une amie ou un membre de la famille à faire carrière en agriculture. Il n'y a pas d'écart significatif à signaler entre les résultats de 2009 et ceux des années précédentes.



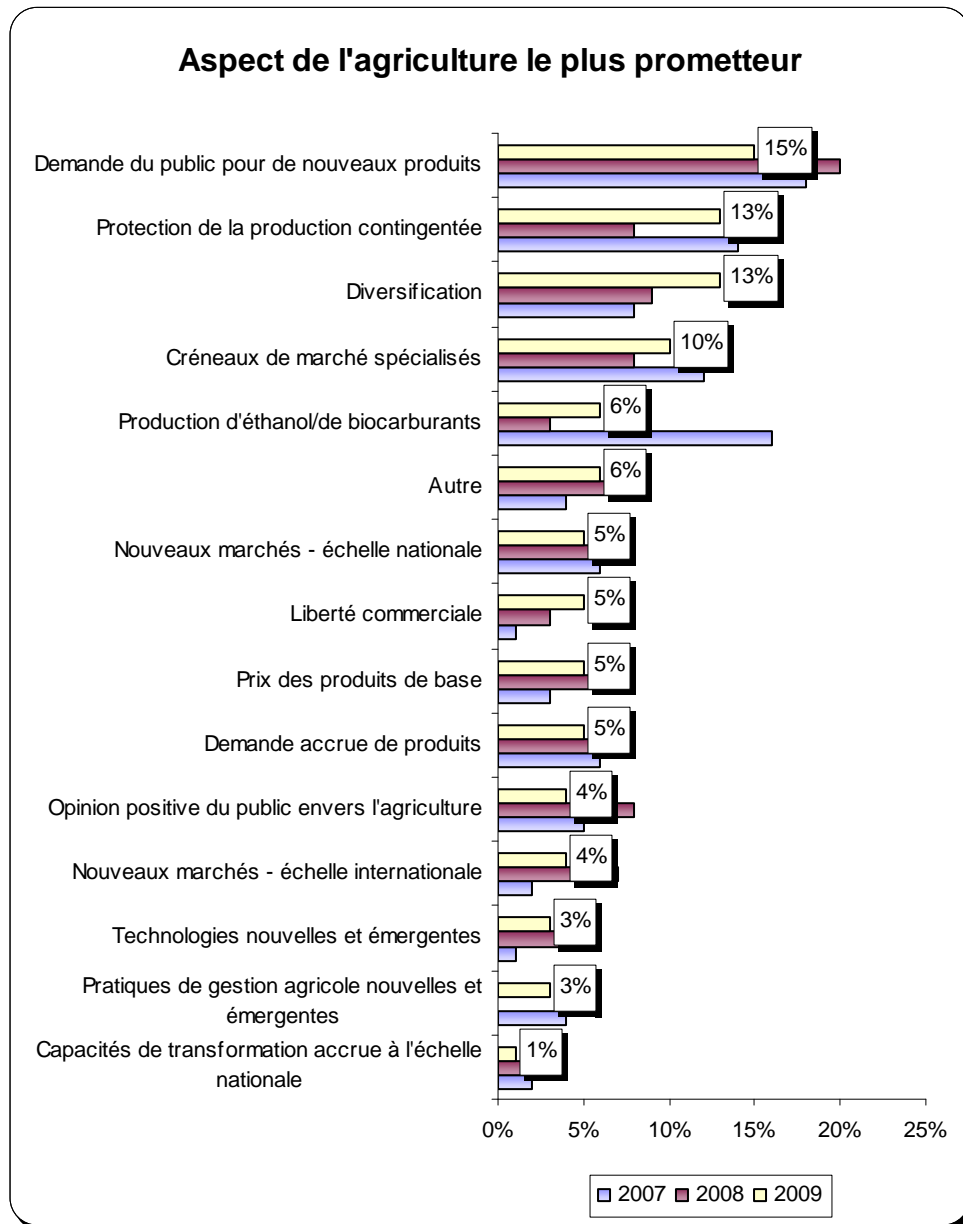
Si un ami, une amie ou un membre de la famille envisageait de faire carrière en agriculture ou dans un domaine connexe, seriez-vous enclin à l'encourager? (n = 109 en 2007; n = 98 en 2008; n = 155 en 2009)

Réponses en fonction du secteur d'activité : 2009

Il n'y a pas d'écart significatif à signaler entre les secteurs d'activité.

Résultats : Aspect de l'agriculture le plus prometteur

Les répondants des provinces de l'Atlantique sont beaucoup **moins** nombreux en 2009 (6 p. 100) à citer la production d'éthanol et de biocarburants comme étant l'aspect le plus prometteur qu'ils l'étaient en 2007 (16 p. 100).



Selon vous, quel aspect de l'agriculture est le plus prometteur pour l'année qui vient? Veuillez choisir une seule réponse. (n = 109 en 2007; n = 98 en 2008; n = 155 en 2009)

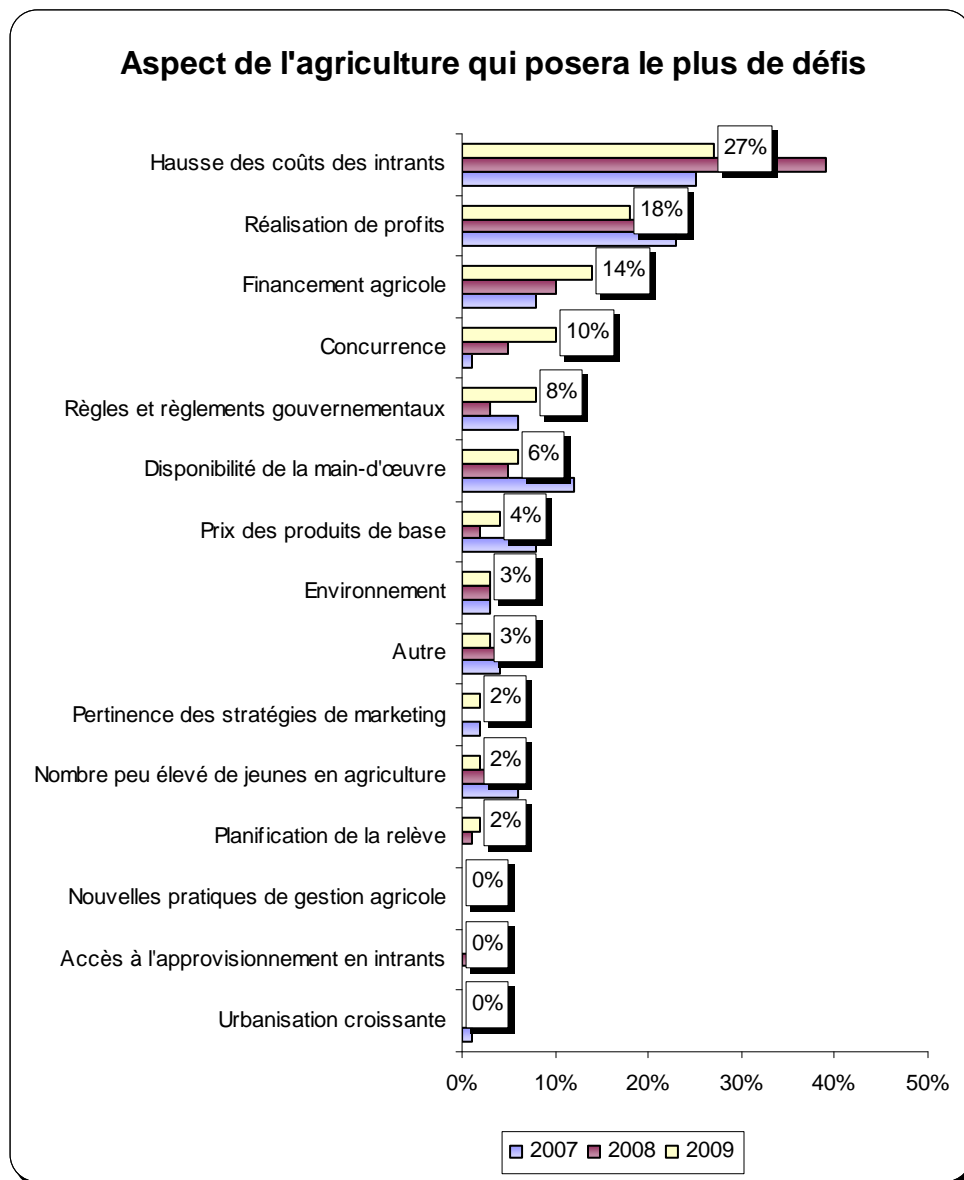
« De plus en plus informés au sujet des aliments produits localement, les consommateurs viendront à mieux connaître les coûts associés à la production alimentaire. D'une manière ou d'une autre, il faut que plus d'argent revienne aux producteurs. » – producteur du secteur des fruits, des légumes et de l'horticulture des provinces de l'Atlantique

Réponses en fonction du secteur d'activité : 2009

Les répondants du secteur du lait (50 p. 100) sont beaucoup plus nombreux à citer la protection du système de gestion de l'offre comme étant l'aspect de l'agriculture le plus prometteur que les répondants de la plupart des autres secteurs d'activité. Il n'y a pas d'autre écart significatif à signaler.

Résultats : Aspect de l'agriculture qui posera le plus de défis

Les répondants des provinces de l'Atlantique sont beaucoup plus nombreux en 2009 à citer la concurrence (10 p. 100) comme étant l'aspect qui posera le plus de défis qu'ils l'étaient en 2007 (1 p. 100). Par ailleurs, ils sont beaucoup *moins* nombreux en 2009 (27 p. 100) à citer la hausse des coûts des intrants comme étant l'aspect qui posera le plus de défis qu'ils l'étaient en 2008 (38 p. 100).



Selon vous, quel aspect de l'agriculture posera le plus de défis durant l'année qui vient? Veuillez choisir une seule réponse. (n = 109 en 2007; n = 98 en 2008; n = 155 en 2009)

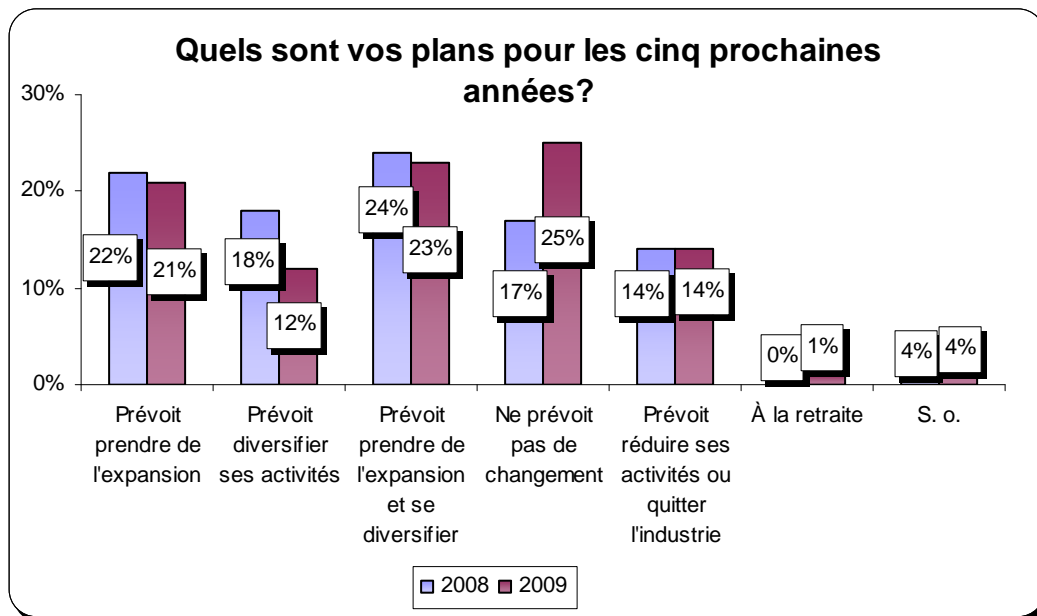
« Réaliser des profits a toujours été un défi. Les fermes qui ne sont pas rentables sont dans l'impossibilité d'affronter les autres défis. » – producteur laitier des provinces de l'Atlantique

Réponses en fonction du secteur d'activité : 2009

Il n'y a pas d'écart significatif à signaler entre les secteurs d'activité.

Résultats : Plans d'avenir²

Le quart des répondants des provinces de l'Atlantique (23 p. 100) prévoient à la fois faire prendre de l'expansion à leur entreprise et en diversifier ses activités au cours des cinq prochaines années. Il n'y a pas d'écart significatif à signaler entre les résultats de 2009 et ceux des années précédentes.



Quels sont vos plans d'avenir pour votre entreprise ou exploitation agricole au cours des cinq prochaines années? (n = 98 en 2008; n = 155 en 2009)

Réponses en fonction du secteur d'activité : 2009

Les répondants du secteur laitier sont beaucoup plus nombreux à affirmer qu'ils prévoient faire prendre de l'expansion à leur entreprise ou exploitation agricole (35 p. 100) que les répondants de la plupart des autres secteurs. Il n'y a pas d'autre écart significatif à signaler.

² Puisqu'il s'agissait d'une nouvelle question en 2008, il n'existe pas de comparaison avec les résultats de 2007.