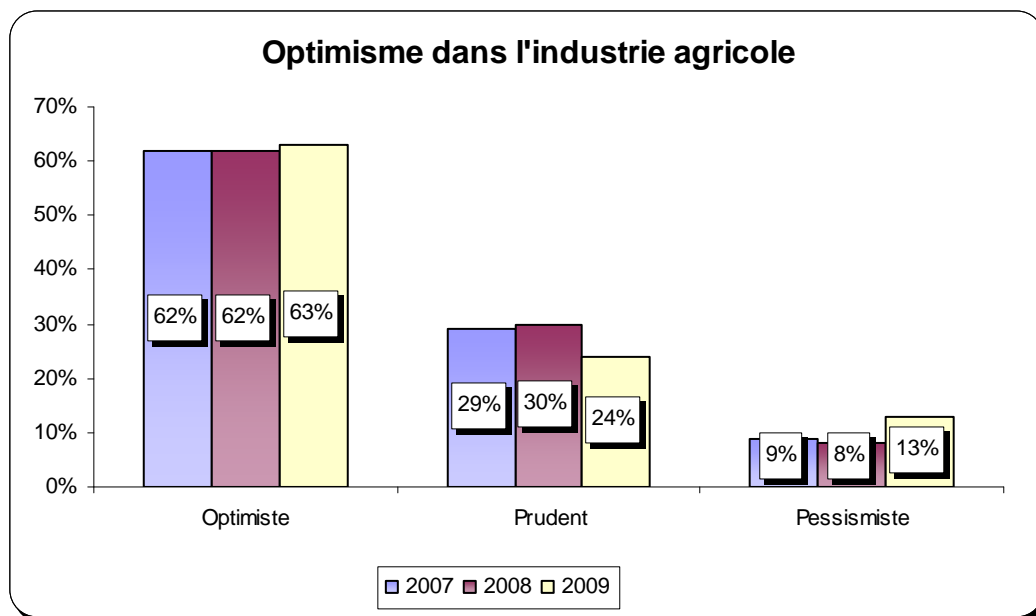


Appendice F : Réponses en fonction de la province : Québec

Résultats : Optimisme dans l'industrie agricole¹

Six répondants sur dix du Québec (63 p. 100) affirment être optimistes. Le niveau d'optimisme des répondants du Québec n'a pas changé de façon significative par rapport aux années précédentes.



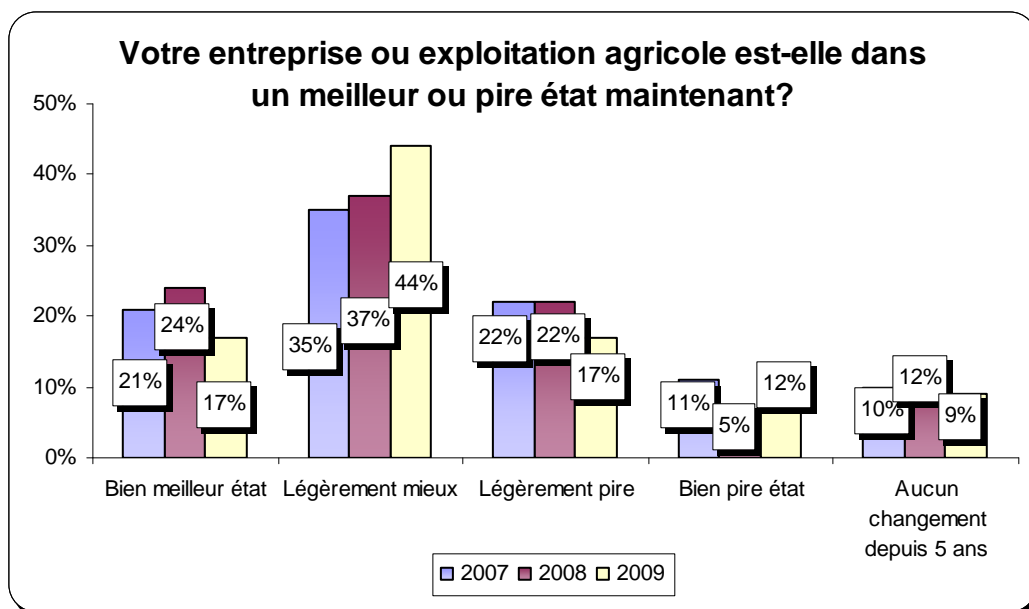
Réponses en fonction du secteur d'activité : 2009

Les répondants des secteurs du lait (72 p. 100) et de la volaille (76 p. 100) sont beaucoup plus nombreux à être optimistes face à l'avenir de l'agriculture canadienne que les répondants du secteur de l'élevage de bovins (41 p. 100).

¹ L'optimisme est défini dans le rapport *L'optimisme au sein de l'industrie agricole canadienne*.

Résultats : Votre entreprise ou exploitation agricole est-elle dans un meilleur état ou dans un pire état maintenant?

Quarante-quatre pour cent des répondants du Québec estiment que leur entreprise ou exploitation agricole est dans un état légèrement meilleur qu'il y a cinq ans. Il n'y a pas d'écart significatif à signaler entre les résultats de 2009 et ceux des années précédentes.



Dans l'ensemble, diriez-vous que votre entreprise ou exploitation agricole est dans un meilleur état ou dans un pire état qu'elle l'était il y a cinq ans? (n = 511 en 2007; n = 517 en 2008; n = 618 en 2009)

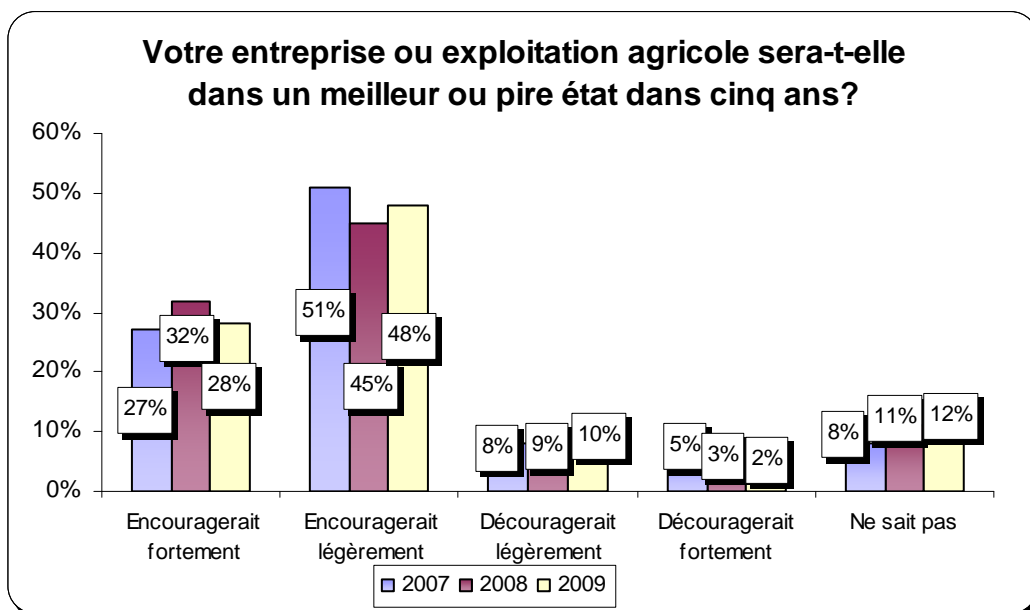
« Je pense que notre relève fera les investissements nécessaires qui lui permettront de mieux se positionner en supposant que la conjoncture économique demeure la même. » – producteur laitier du Québec

Réponses en fonction du secteur d'activité : 2009

Les répondants du secteur de la volaille sont beaucoup plus nombreux à estimer que leur entreprise ou exploitation agricole est dans un bien meilleur état (41 p. 100) que ceux des secteurs des grandes cultures (16 p. 100), du lait (16 p. 100) et de l'élevage de bovins (9 p. 100).

Résultats : Croyez-vous que dans cinq ans, votre entreprise ou exploitation agricole sera dans un meilleur état ou dans un pire état qu'elle l'est maintenant?

En 2009, plus du quart des répondants du Québec (28 p. 100) croient que leur entreprise ou exploitation agricole sera dans un bien meilleur état dans cinq ans. Il n'y a pas d'écart significatif à signaler entre les résultats de 2009 et ceux des années précédentes.



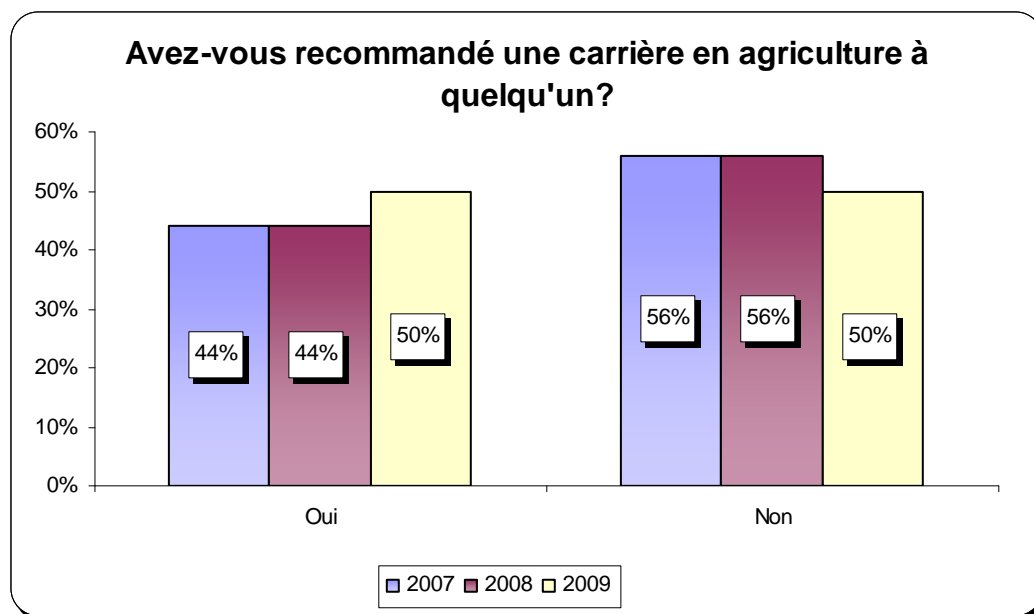
Croyez-vous que dans cinq ans, votre entreprise ou exploitation agricole sera dans un meilleur état ou dans un pire état qu'elle l'est maintenant? (n = 511 en 2007; n = 517 en 2008; n = 618 en 2009)

Réponses en fonction du secteur d'activité : 2009

Les répondants du secteur de l'élevage de bovins (9 p. 100) sont beaucoup *moins* nombreux à estimer que leur entreprise ou exploitation agricole sera dans un bien meilleur état dans cinq ans que les répondants des autres secteurs d'activité. Il n'y a pas d'autre écart significatif à signaler.

Résultats : Avez-vous recommandé une carrière en agriculture à quelqu'un?

En 2009, la moitié des répondants du Québec (50 p. 100) affirment avoir recommandé une carrière en agriculture à un ami, une amie ou un membre de la famille au cours de la dernière année. Il n'y a pas d'écart significatif à signaler entre les résultats de 2009 et ceux des années précédentes.



Au cours de la dernière année, avez-vous recommandé à un ami, une amie ou un membre de la famille de faire carrière en agriculture ou dans un domaine connexe? (n = 511 en 2007; n = 517 en 2008; n = 618 en 2009)

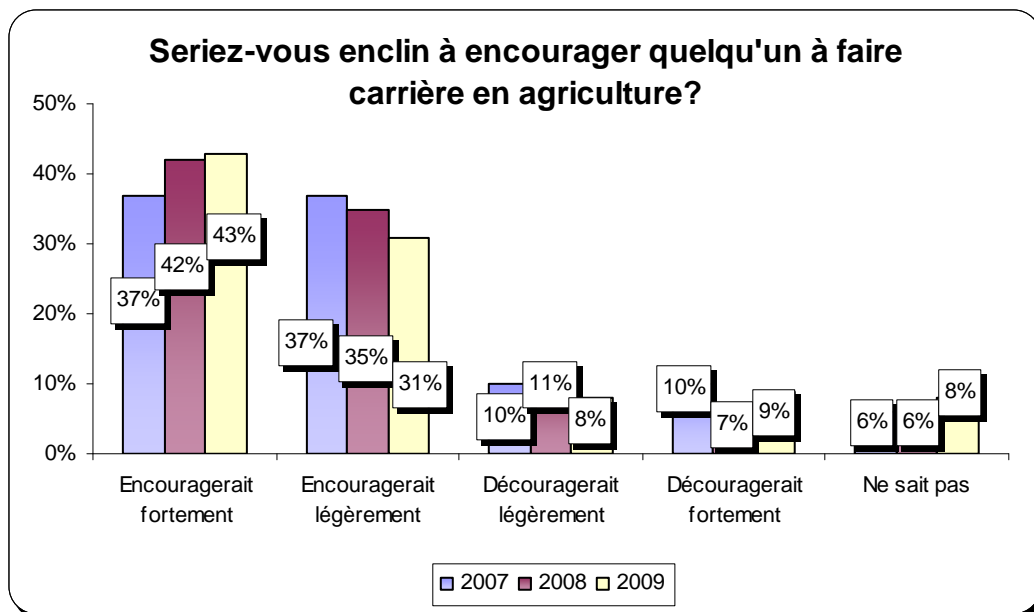
« J'encouragerais les gens mais je les avertirais qu'ils devront consentir à travailler davantage que la moyenne des gens et accepter de recevoir un salaire plus faible que la moyenne. L'agriculture est un mode de vie et il faut qu'elle nous passionne! – producteur laitier du Québec

Réponses en fonction du secteur d'activité : 2009

Les répondants du secteur de l'élevage de bovins (23 p. 100) sont beaucoup **moins** nombreux que les répondants des autres secteurs d'activité à affirmer qu'ils ont recommandé une carrière en agriculture à quelqu'un au cours de la dernière année. Il n'y a pas d'autre écart significatif à signaler.

Résultats : Seriez-vous enclin à encourager quelqu'un à faire carrière en agriculture?

Deux répondants sur cinq du Québec (43 p. 100) affirment en 2009 qu'ils encourageraient fortement à un ami, une amie ou un membre de la famille de faire carrière en agriculture. Il n'y a pas d'écart significatif à signaler entre les résultats de 2009 et ceux des années précédentes.



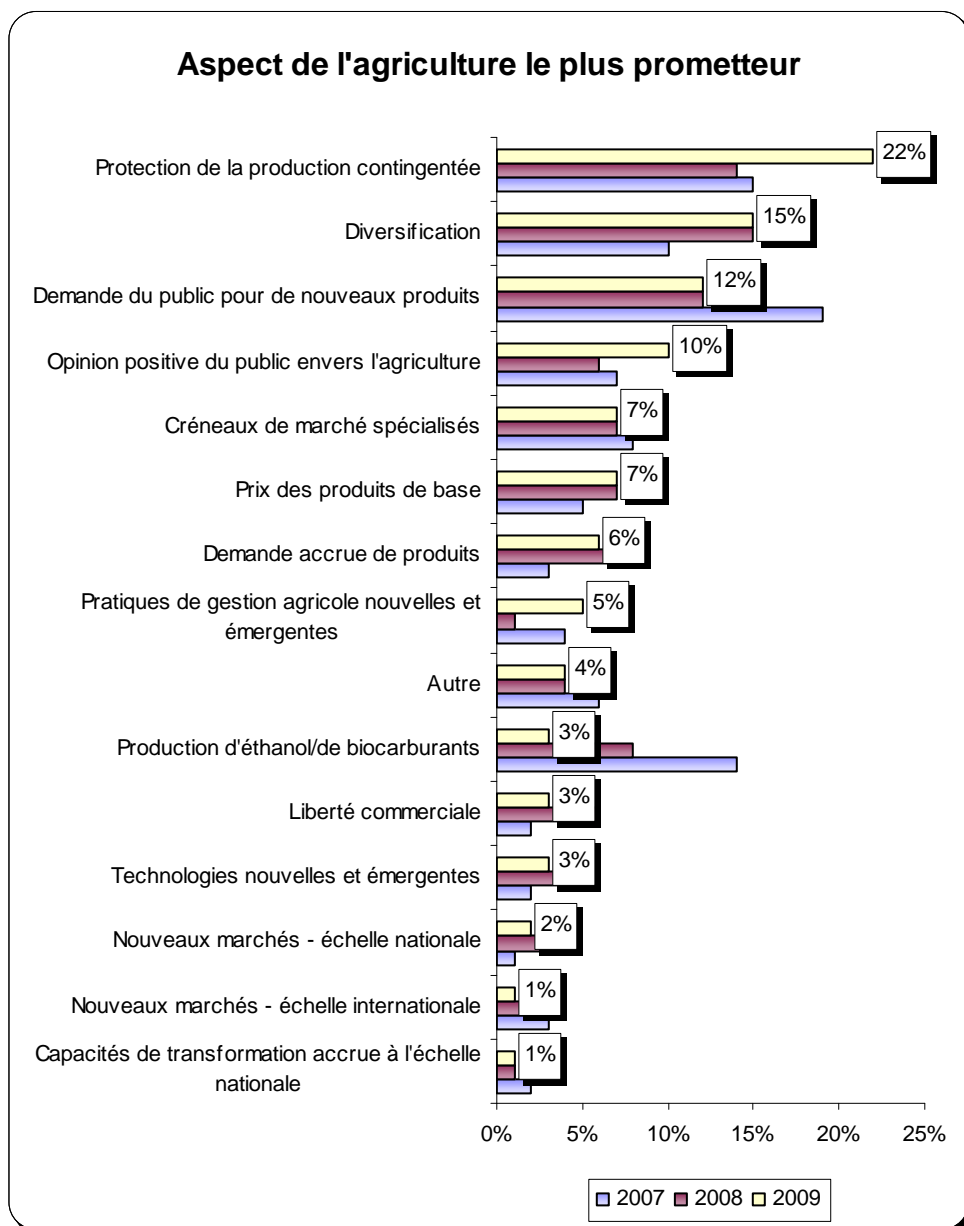
Si un ami, une amie ou un membre de la famille envisageait de faire carrière en agriculture ou dans un domaine connexe, seriez-vous enclin à l'encourager? (n = 511 en 2007; n = 517 en 2008; n = 618 en 2009)

Réponses en fonction du secteur d'activité : 2009

Les répondants du secteur du lait sont beaucoup plus nombreux (50 p. 100) à affirmer qu'ils encourageraient fortement un ami, une amie ou un membre de la famille à faire carrière en agriculture que les répondants du secteur des grandes cultures (31 p. 100). En outre, les répondants des secteurs des grandes cultures (44 p. 100), du lait (34 p. 100) et de la volaille (41 p. 100) sont beaucoup plus nombreux à affirmer qu'ils encourageraient légèrement quelqu'un à faire carrière en agriculture que les répondants du secteur de l'élevage de bovins (14 p. 100).

Résultats : Aspect de l'agriculture le plus prometteur

Les répondants du Québec sont beaucoup *moins* nombreux en 2009 à citer la production d'éthanol et de biocarburants (3 p. 100) comme étant l'aspect de l'agriculture le plus prometteur qu'ils l'étaient en 2007 (14 p. 100). Par contre, les répondants du Québec sont beaucoup plus nombreux en 2009 à citer la protection du système de gestion de l'offre (22 p. 100) comme étant l'aspect le plus prometteur qu'ils l'étaient en 2008 (15p. 100).



Selon vous, quel aspect de l'agriculture est le plus prometteur pour l'année qui vient? Veuillez choisir une seule réponse. (n = 511 en 2007; n = 517 en 2008; n = 618 en 2009)

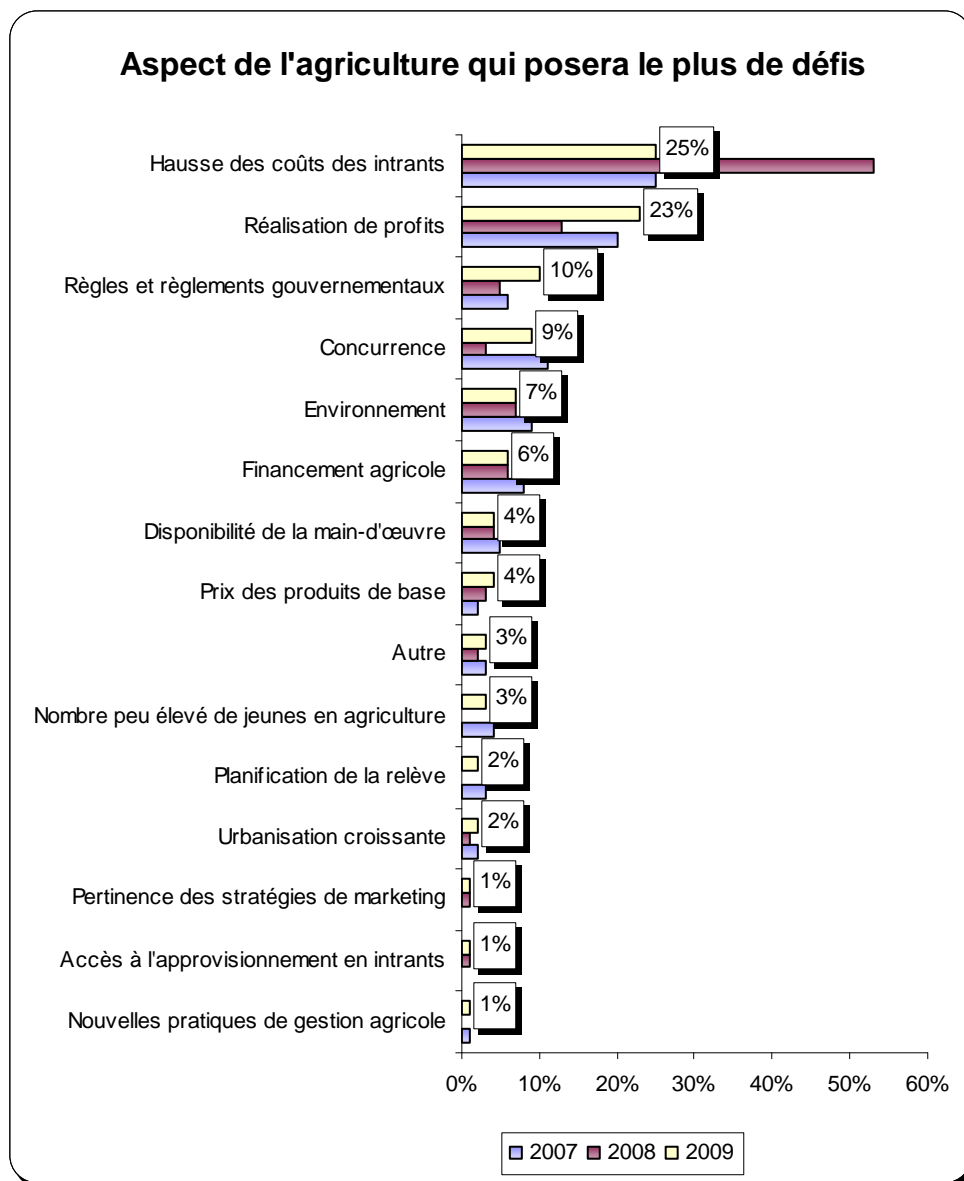
« Les nouveaux marchés et les nouveaux produits rendent les choses autosuffisantes. » – producteur laitier du Québec

Réponses en fonction du secteur d'activité : 2009

Les répondants du secteur laitier sont beaucoup plus nombreux à citer la protection du système de gestion de l'offre (41 p. 100) comme étant l'aspect de l'agriculture le plus prometteur que les répondants des secteurs des grandes cultures (16 p. 100) et de l'élevage de bovins (14 p. 100). Il n'y a pas d'autre écart significatif à signaler.

Résultats : Aspect de l'agriculture qui posera le plus de défis

Les répondants du Québec sont beaucoup plus nombreux à citer la réalisation de profits comme étant l'aspect qui posera le plus de défis en 2009 (23 p. 100) qu'ils l'étaient en 2008 (13 p. 100). Par ailleurs, ils sont beaucoup **moins** nombreux à citer la hausse des coûts des intrants comme étant l'aspect qui posera le plus de défis en 2009 (25 p. 100) qu'ils l'étaient en 2008 (53 p. 100).



Selon vous, quel aspect de l'agriculture posera le plus de défis durant l'année qui vient? Veuillez choisir une seule réponse. (n = 511 en 2007; n = 517 en 2008; n = 618 en 2009)

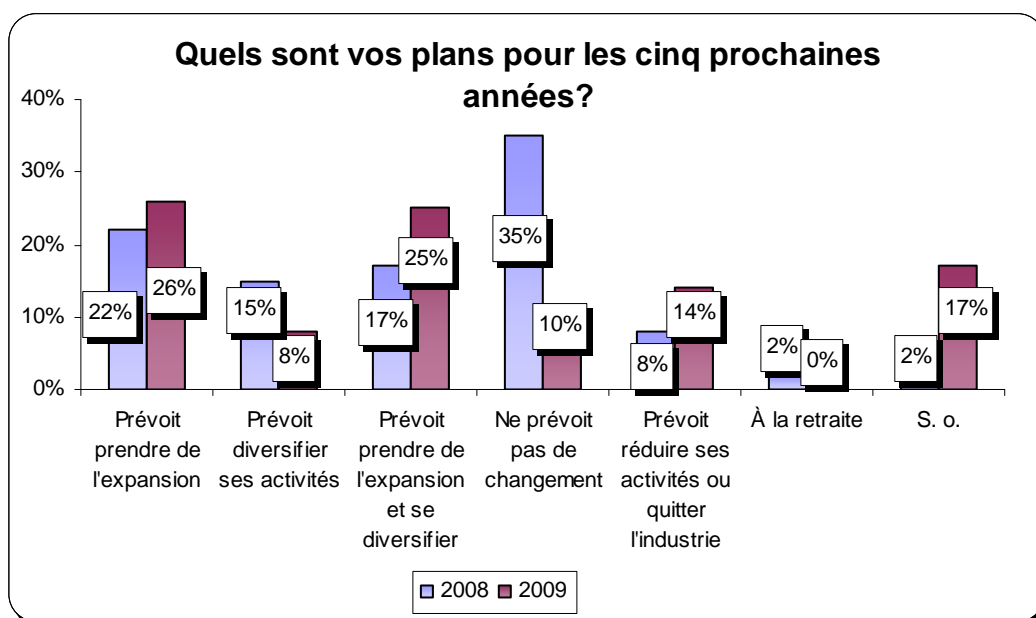
« Pour nous, ce sont des prix plus bas et des coûts plus élevés. Nous verrons de plus en plus de gens délaisser l'agriculture. Dans notre petite communauté, un bon nombre de gens l'ont déjà délaissée et plusieurs autres tentent de quitter l'industrie mais ils ont trop de dettes pour vendre. » – producteur du secteur de l'élevage de bovins du Québec

Réponses en fonction du secteur d'activité : 2009

Les répondants du secteur de l'élevage de bovins sont beaucoup plus nombreux à citer la réalisation de profits (41 p. 100) comme étant l'aspect qui posera le plus de défis en agriculture que les répondants du secteur des grandes cultures (20 p. 100). Il n'y a pas d'autre écart significatif à signaler.

Réponses : Plans d'avenir²

En 2009, les répondants du Québec (25 p. 100) sont beaucoup plus nombreux à affirmer qu'ils prévoient à la fois faire prendre de l'expansion à leur entreprise ou exploitation agricole et en diversifier ses activités au cours des cinq prochaines qu'ils l'étaient en 2008 (17 p. 100). En outre, les répondants du Québec sont beaucoup **moins** nombreux à ne pas prévoir de changement à leurs activités en 2009 (10 p. 100) qu'ils l'étaient en 2008 (35 p. 100).



Quels sont vos plans d'avenir pour votre entreprise ou exploitation agricole au cours des cinq prochaines années? (n = 517 en 2008; n = 618 en 2009)

Réponses en fonction du secteur d'activité : 2009

Les répondants du secteur laitier sont beaucoup plus nombreux à affirmer prévoir une expansion (40 p. 100) que les répondants de la plupart des autres secteurs d'activité. Les répondants du secteur des grandes cultures sont beaucoup plus nombreux à affirmer qu'ils prévoient à la fois faire prendre de l'expansion à leur entreprise ou exploitation agricole et en diversifier ses activités (34 p. 100) que les répondants des secteurs du lait (18 p. 100) et de l'élevage de bovins (9 p. 100). Les répondants du secteur de l'élevage de bovins sont beaucoup plus nombreux à prévoir réduire leurs activités ou quitter l'industrie (32 p. 100) que ceux du secteur du lait (9 p. 100) et de la volaille (6 p. 100).

² Puisqu'il s'agissait d'une nouvelle question en 2008, il n'existe pas de comparaison avec les résultats de 2007.